



Comment migrer son compte (connexion identifiant / mot de passe) pour se connecter à Télérecours par le RPVA ?

	<ul style="list-style-type: none">• Avocat détenteur d'une clé RPVA se connectant à Télérecours avec une connexion identifiant / mot de passe.
	<ul style="list-style-type: none">• Une fois le compte migré en connexion RPVA, il n'est plus possible de se connecter avec les identifiants / mot de passe existants.

1

Se connecter avec l'identifiant et le mot de passe de votre compte utilisateur



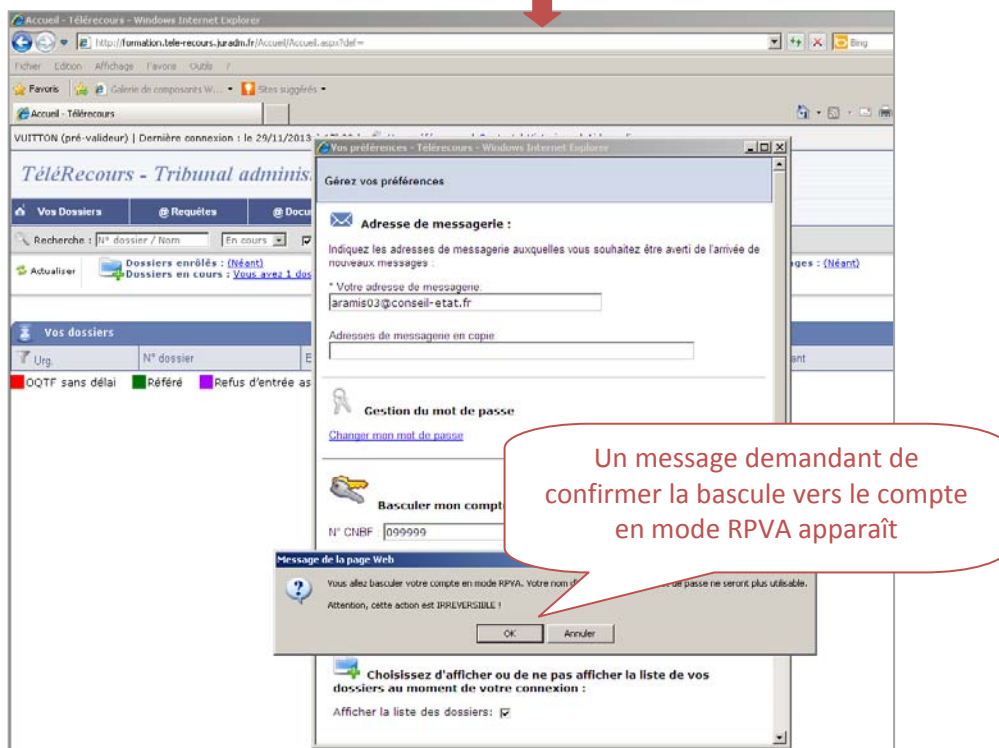
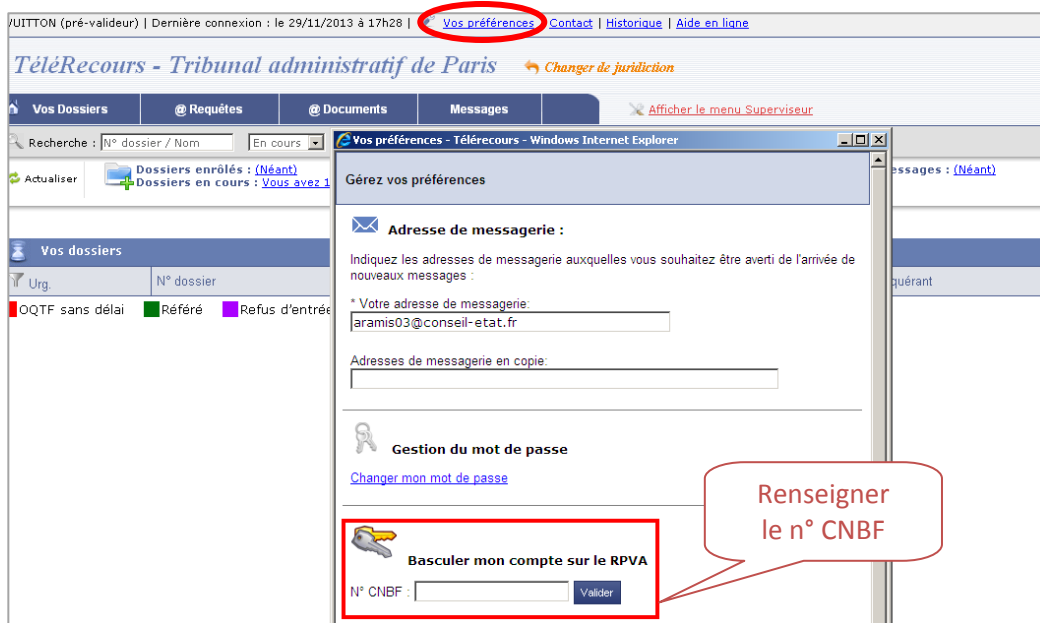
The screenshot shows the 'Télérecours' login page. At the top, there is the logo of the Conseil d'État. Below it, there is a message in French: 'Pour l'instruction de vos affaires devant le Conseil d'Etat, merci de vous rendre sur www.telerecours.conseil-etat.fr. Pour toute information (assistance, guides, textes réglementaires, nouveautés...), vous êtes invité à consulter le portail d'information Télérecours www.telerecours.fr.' Below this message, there is a section titled 'Ouvrir une session' with a help icon. Underneath, there are two input fields: 'Identifiant' and 'Mot de passe'. A red box highlights these two fields. Below the input fields, there is a 'Valider' button. A red callout bubble points to the input fields with the text 'Renseigner votre identifiant et votre mot de passe'. Another red callout bubble points to the 'Valider' button with the text 'Valider'. At the bottom right of the page, there is a version number 'v2.26.0'.

2

Cliquer sur le lien [Vos préférences](#) situé sur le haut de la page d'accueil.
Renseigner le n° CNBF et valider.
Confirmer le message de bascule.

Fiche MEMO

Personne physique
Migrer son compte pour une connexion RPVA



Aller sur le portail RPVA pour vous connecter à Tèlerecours.